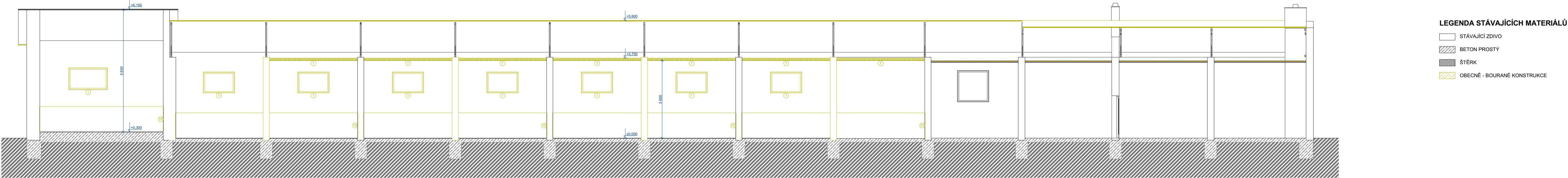


ŘEZ B-B´ - STÁVAJÍCÍ STAV 1:100



LEGENDA STÁVAJÍCÍCH MATERIÁLŮ

- STÁVAJÍCÍ ZDIVO
- BETON PROSTÝ
- ŠTĚRK
- OBECNĚ - BOURANÉ KONSTRUKCE

LEGENDA STAVEBNÍCH ÚPRAV OBJEKTU:

- BUDE PROVEDENO ODSTRANĚNÍ STÁVAJÍCÍ KRYTINY VYJMA KRYTINY NA VÝŠÍ GARÁŽI
- ATIKA NA JIŽNÍM PRŮČELÍ BUDE ODSTRANĚNA
- ÚPRAVY TŘÍ KOMINŮ OBJEKTU - NEJVYŠŠÍ Z KOMINŮ BUDE SNIŽEN NA ÚROVĚŇ 650 mm NAD ÚROVŇ KRYTINY VE HRÉBENI A OPRAVEN. MENŠÍ KOMIN BLÍŽE K NEJVYŠŠÍMU BUDE ZRUŠEN. MENŠÍ KOMIN DÁLE OD NEJVYŠŠÍHO BUDE OPRAVEN. OPRAVA DVOU ZACHOVANÝCH KOMINŮ SPOČÍVÁ VE VYMĚNĚ PORUŠENÝCH CIHEL. OPRAVĚ VYSYPANÝCH SPAR, NATAŽENÍ NOVE JADROVÉ OMÍTKY, ŠTĚRKY S ARMOVACÍ TRANKOU A SILIKONOVÉ FASÁDY
- PŘED PROVEDENÍM KONTAKTNÍHO ZATEPLOVACÍHO SYSTÉMU BUDE PROVEDENA KONTROLA SOUDRŽNOSTI STÁVAJÍCÍHO PODKLADU, NESOUDRŽNÝ POVRCH BUDE OTLUČEN A BUDE PROVEDENA VYSPRÁVKA A DOROVNÁNÍ POVRCHU (PŘEDPOKLAD - 10 % Z CELKOVÉ PLOCHY STÁVAJÍCÍ FASÁDY)
- NA FASÁDĚ OBJEKTU SE NACHÁZÍ TEPLOTNÍ SENZOR KOTLE. SVĚTELNÉ BRÁNY ZE ZÁPADNÍHO A VÝCHODNÍHO PRŮČELÍ A BEZPEČNOSTNÍ KAMERY. TYTO PRVKY BUDOU DEMONTOVÁNY A ZPĚT NAMONTOVÁNY NA NOVOU FASÁDU OBJEKTU. UPEVNĚNÍ NA FASÁDU OBJEKTU BUDE PROVEDENO PŘES DISTANČNÍ VALEČKY
- BUDOU PRORAŽENY VENTILACNÍ OTVORY GARÁŽI. V NIŽŠÍCH GARÁŽÍCH JSOU PRORAŽENY OTVORY U PODLAH S VLOŽENOU TRUBKOU DN 160. NOVĚ BUDOU PRORAŽENY OTVORY SVISLE NAD OTVORY U PODLAHY. 300 mm POD ÚROVŇÍ NOVEHO PODHLEDU S VLOŽENOU TRUBKOU DN 160. VE VÝŠÍ GARÁŽI BUDE NOVĚ PRORAŽEN OTVOR U PODLAHY I POD PODHLEDĚM
- U ELEKTRICKÝCH SKŘÍNÍ BUDOU INSTALOVÁNA NOVÁ DVÍŘKA. BUDOU UMÍSTĚNA NA ÚROVŇÍ IZOLANTU
- NA SOKL BUDE POUŽITA OKRASNÁ OMÍTKA (např. MARMOLIT) DO VÝŠKY 300 mm NAD ÚROVŇ TERÉNU
- PODĚL JIŽNÍHO A VÝCHODNÍHO PRŮČELÍ BUDE POLOŽEN OKAPOVÝ CHODNÍK - BETONOVÉ DLAŽDICE 50 x 50 cm OSAZENY DO ŠTĚRKOVÉHO LOŽE
- ODSTRANĚNÍ POŠKOZENÉ BETONOVÉ PODLAHOVÉ KRYTINY V GARÁŽÍCH V TL. 100 mm (PŘEDPOKLADANÝ OBJEM 40 % Z CELKOVÉ PLOCHY)
- VYBOURÁNÍ OKEN VČETNĚ RÁMU
- VYBOURÁNÍ DVEŘÍ VČETNĚ RÁMU
- VYBOURÁNÍ VRAT VČETNĚ RÁMU
- VYBOURÁNÍ VÝPLNOVÝCH STĚN
- ODSTRANĚNÍ OCELOVÝCH SLOUPŮ
- ODSTRANĚNÍ NATĚRU OCELOVÝCH SLOUPŮ
- ODSTRANĚNÍ SÁDROKARTONOVÉHO PODHLEDU
- ODSTRANĚNÍ PODHLEDU Z TRAPÉZOVÉHO PLECHU
- ODSTRANĚNÍ PODLAHOVÉ ŠTĚRKY, ODSTRANĚNÍ PODKLADNÍHO BETONU - DLE TECHNICKÉ ZPRÁVY
- OSEKÁNÍ OMÍTKY DO VÝŠE 1200 mm NAD ÚROVŇÍ PODLAHY

- PROJEKTOVÁ DOKUMENTACE JE NAVRŽENA DLE DOSTUPNÝCH MOŽNÝCH INFORMACÍ A INFORMACÍ SDĚLENÝCH INVESTOREM. PŘI STAVEBNÍCH PRÁCECH MOHOU BYT ZJIŠTĚNY TAKOVÉ SKUTEČNOSTI, KTERÉ MOHOU OVVLIVNIT PŘEDPOKLAD A ROZSAH PRÁČI. V TĚCHTO PŘÍPADECH BUDE PROJEKTANT, V PŘEDSTÍHU UPOZORNĚN A ÚPRAVA BUDE ŘEŠENA V RÁMCÍ ZMĚNOVÉHO ŘÍZENÍ
- NEDÍLNOU SOUČÁSTÍ PROJEKTOVÉ DOKUMENTACE JSOU ČÁSTI ZÚČASTNĚNÝCH PROFESÍ, VÝSTUPY TĚCHTO PROFESÍ OBSAŽENÉ V ARCHITEKTONICKO STAVEBNÍM ŘEŠENÍ JSOU POUZE ORIENTAČNÍHO CHARAKTERU. K PODROBNĚMU ŘEŠENÍ DÍLČÍCH SOUČÁSTÍ STAVBY SLOUŽÍ TYTO SAMOSTATNĚ ČÁSTI PROJEKTOVÉ DOKUMENTACE A TO ZEJMÉNA POŽÁRNĚ BEZPEČNOSTNÍ ŘEŠENÍ STAVBY

+0,000 = STÁVAJÍCÍ ÚROVĚŇ PODLAHY V 1.NP			<div><div></div><div>IPBOS s.r.o. Čestice 115 Kostelec nad Orlicí 517 41 www.ipbos.cz</div><div></div></div>										
Hlavní inženýr projektu :	Ing. Radek Myšák												
Zodpovědný projektant :	Ing. Radek Myšák												
Projektant :	Jan Jindra												
Kraj :	Královéhradecký	M.Ú. : Jičín											
Stavebník :	Údržba silnic královéhradeckého kraje, a.s. IČO: 27502988 Kutnohorská 59, 500 04 Hradec Králové												
Stavba :	Rekonstrukce objektu garáží v areálu ÚS KHK, a.s. v Jičíně Jičín [572659], p. č. st. 2179		<div>Autorizace:</div> <table><tr><td>Číslo zakázky :</td><td>18/02/0486</td></tr><tr><td>Stupeň PD :</td><td>DSP + DPS</td></tr><tr><td>Datum :</td><td>4/2018</td></tr><tr><td>Měřítko :</td><td>1:100</td></tr><tr><td>Formát :</td><td>A4</td></tr></table> <div>Číslo výkresu :</div> <div>D.1.1.4</div>	Číslo zakázky :	18/02/0486	Stupeň PD :	DSP + DPS	Datum :	4/2018	Měřítko :	1:100	Formát :	A4
Číslo zakázky :	18/02/0486												
Stupeň PD :	DSP + DPS												
Datum :	4/2018												
Měřítko :	1:100												
Formát :	A4												
ARCHITEKTONICKO-STAVEBNÍ ŘEŠENÍ		Číslo paré :											
Název výkresu :	ŘEZ B-B´ - STÁVAJÍCÍ STAV												

D.1.1.4